

store enroulable



Alutextile[®]

Apprécié pour son esthétique intemporelle et sa simplicité d'utilisation, le store enroulable protège du soleil les surfaces vitrées de toutes dimensions jusqu'à 8,4 m².

Habillé d'un coffre en aluminium, de couliasses latérales et doté d'un tissu 100% opaque, le store enroulable est alors la solution idéale pour occulter les locaux nécessitant une obscurité quasi-complète.

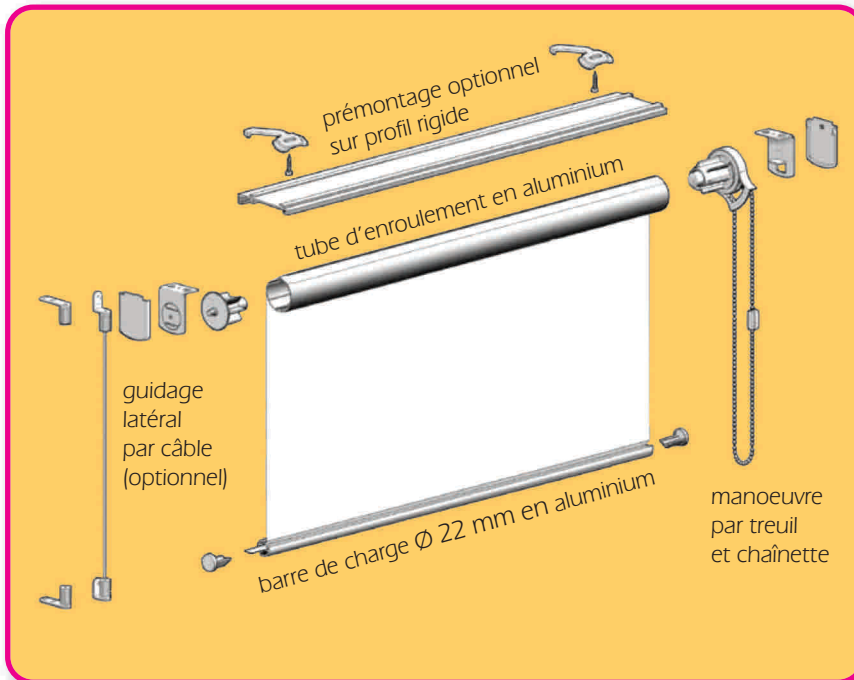
fabriqué



à Mougins

motorisable **somfy**

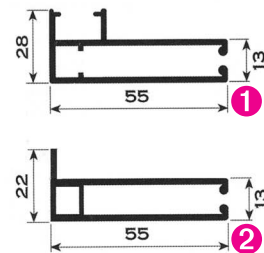
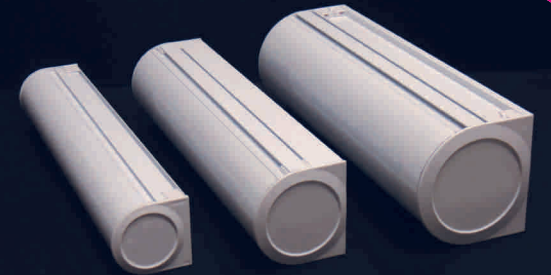
spécifications



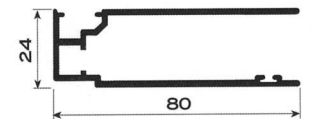
version avec coffre

coffre d'habillage en aluminium laqué blanc disponible en 3 sections (selon dimension du store et poids du tissu) :

55, 70 ou 90 mm



couliasse 55 mm à poser de face (modèle 1) ou en embrasure (modèle 2)



couliasse 80 mm pour occultation 100% (barre finale pénétrante) à poser de face ou en embrasure